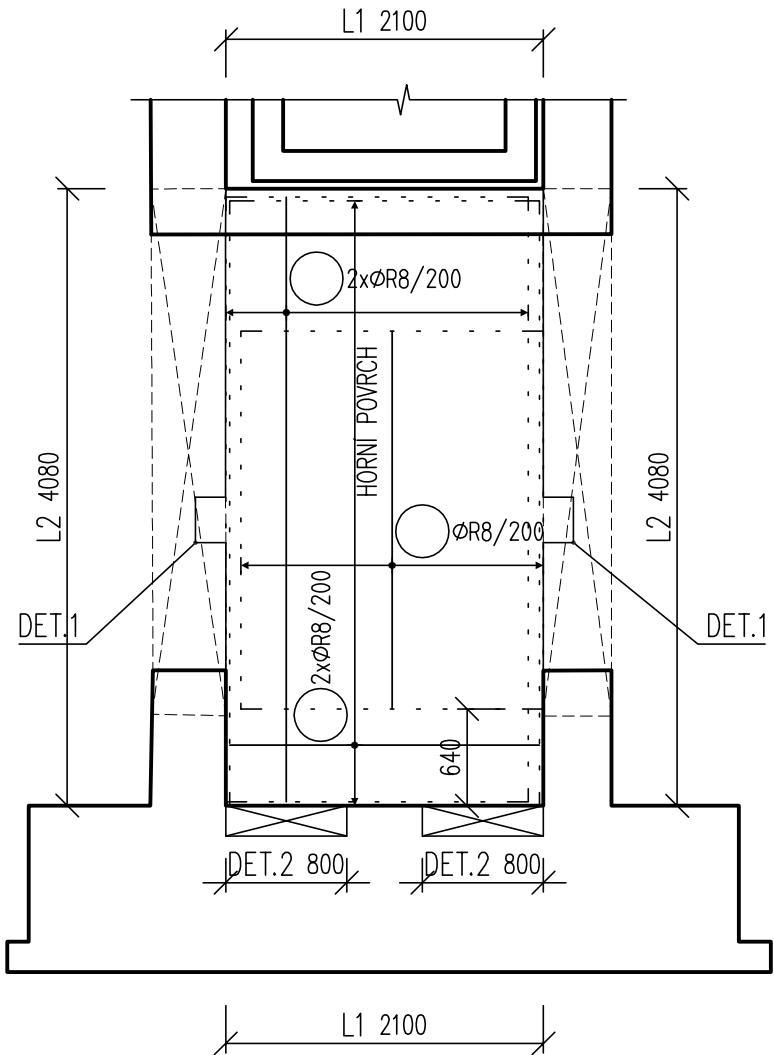
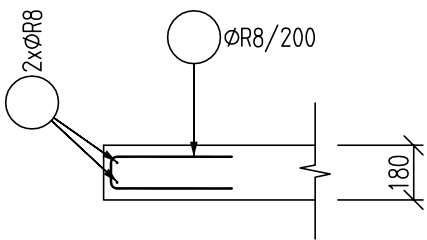


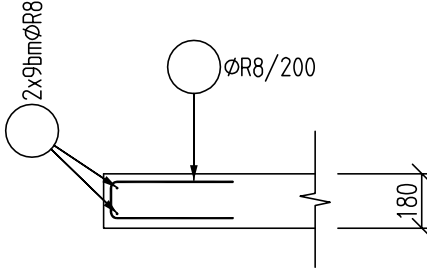
STROP NAD 1.PP – FOTOKOMORA – SCHÉMA VÝZTUŽE  
PŮDORYS DOLNÍ A HORNÍ VÝZTUŽE  
M 1:50



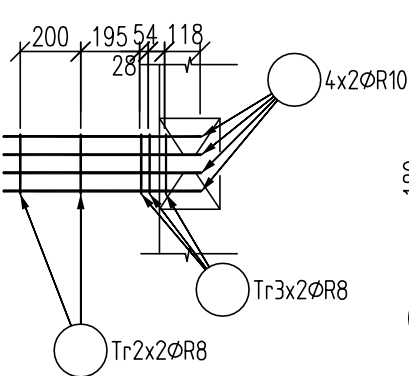
L1  
ŘEZ dl.=4,2bmn  
M 1:25



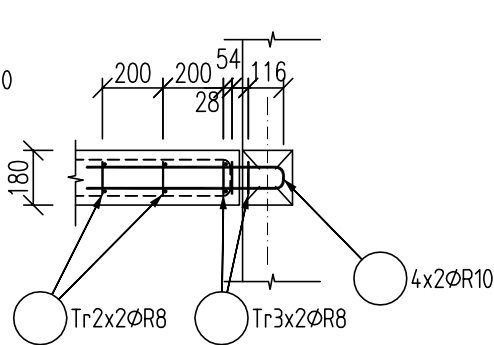
L2  
ŘEZ dl.=8,2bmn  
M 1:25



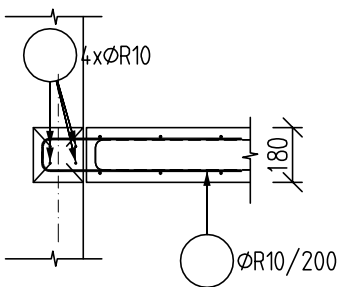
DET. 1  
PŮDORYS – 2x  
M 1:25



ŘEZ  
M 1:25



DET. 2  
ŘEZ dl.=1,6bm  
M 1:25



VÝKAZ VÝZTUŽE:

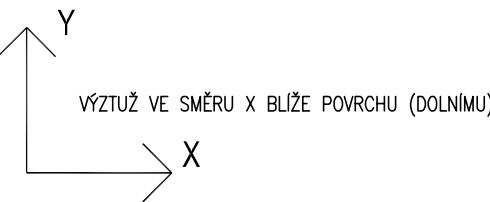
- VÝZTUŽ Ø8mm 140 kg
- VÝZTUŽ Ø10mm 30 kg

CELKEM: 170 kg

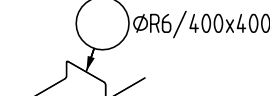
VÝKAZ DISTANCE:

- VÝZTUŽ Ø6mm 20 kg

CELKEM: 20 kg



DISTANCE PRO HORNÍ VÝZTUŽ:



- STROP tl.180mm
- PŘESNÝ TYP DLE ZVÝKLOSTÍ DODAVATELE

NÁVRH DLE ČSN EN 1992

BETON: DLE TVARU

VÝZTUŽ: B 500B

- UVÁDĚNÉ DÉLKY JSOU VZTAŽENY K VNĚJŠÍMU LÍCI PRUTU
- POLOMĚRY OBLOUKŮ JSOU POLOMĚRY OHYBACÍCH TRNŮ
- NEZNAČENÉ POLOMĚRY JSOU 1/2 Dr,min (TAB. 20)
- NEZNAČENÉ ÚHLY JSOU 45°, 90° resp 180°
- CELKOVÉ DÉLKY VLOŽEK JSOU STŘÍŽNÉ DÉLKY
- ROVNÉ VLOŽKY JSOU VE VÝKAZU OZNAČENÉ '\*'
- KRYTÍ STROPNÍ DESKY: 25mm

POZNÁMKA:

- V PROJEKTU JSOU ZAPRACOVÁNY POŽADAVKY NA STAVEBNÍ ÚPRAVY JEDNOTLIVÝCH PROFESÍ (PROSTUPY, DŘÁŽKY, ...) ZNÁMÉ V DOBĚ VYDÁNÍ DOKUMENTACE. PŘED REALIZACÍ BUDOU POZICE STAVEBNÍCH ÚPRAV OVĚŘENY DLE PROJEKTŮ JEDNOTLIVÝCH PROFESÍ, PŘÍPADNĚ NOVÉ ÚPRAVY NUTNO KONZULTOVAT SE STATIKEM V RÁMCI AUTORSKÉHO DOZORU.
- PROSTUPY DO 150mm SE BUDOU VRTAT
- VÝZTUŽ Ø8mm STYKOvat V MIN. DÉLCE 400mm
- VÝZTUŽ Ø10mm STYKOvat V MIN. DÉLCE 500mm
- VÝZTUŽ U PROSTUPŮ DO VELIKOSTI 250mm ROZPOSUNOVAT
- VÝZTUŽ U PROSTUPŮ NAD VELIKOST 300mm PROSTŘIHNOUIT PO HRANÁCH OTVORU SE OSADÍ VÝZTUŽ POČTEM SHODNÁ S PROSTŘIHNOUITOU VÝZTUŽÍ A OTVOR SE OLEMUJE
- Emin = MINIMÁLNÍ MODUL PRO SPLNĚNÍ KRITÉRIA POUŽITELNOSTI KONSTRUKCE
- TATO DOKUMENTACE SLOUŽÍ PRO VÝBĚR ZHOTOVITELE A NENAHRAZUJE DOKUMENTACI PRO PROVEDENÍ STAVBY, KTERÁ MUSÍ BÝT ZPRACOVÁNA DODAVATELEM.
- DOLNÍ VÝZTUŽ STROP. DESKY STYKOvat NAD PODPOROU
- HORNÍ VÝZTUŽ STROP. DESKY STYKOvat V POLI

±0,000 = 233,927 m n.m.

Souřadnicový systém: S-JTSK  
Výškový systém: Bpv

KOOPERACE VE SPECIÁLNÍ PROFESI	ADRESA	KOOPERUJÍCÍ FIRMA
STAVEBNĚ KONSTRUKČNÍ ČÁST	Žitkova 5, 602 00 Brno	<b>JP STATIKA sro</b> IČO 255 32 723 ŽITKOVA 5, 602 00 BRNO
ZODPOVĚDNÝ INŽENÝR PROJEKTU	INŽENÝR NÁVRHU / ZPRACOVAL	
Ing. Václav Příkrýl	Jakub Tvrzník	

Tento dokument požívá ochrany dle zákona č. 121/2000 Sb. (Autorský zákon)  
Originál tohoto výkresu a návrh řešení na něm zobrazený je majetkem autora a firmy Architekti Hruša & spol., Ateliér Brno, s.r.o.  
Tento výkres nesmí být - výjma zřejmého účelu, pro nějž byl pořízen - používán a žádným způsobem nerespektujícím ustanovení Autorského zákona nebo dohodu klienta a hlavního architekta (autora) poskytnut třetí osobě.

HLAVNÍ ARCHITEKT (AUTOR):	prof. Ing. arch. PETR HRUŠA	FIRMA
VEDOUcí PROJEKTU / HLAVNÍ INŽENÝR PROJEKTU (HIP)	ZODPOVĚDNÝ PROJEKTANT / ZPRACOVAL	Architekti Hruša & spol., Ateliér Brno, s.r.o.
prof. Ing. arch. PETR HRUŠA / Ing. arch. PETR LEVÝ	Ing. arch. Kateřina Holmanová / Ing. arch. Lucie Jestřábová	Žitkova 5, 602 00 Brno tel. 541 243 029, fax 541 243 031 E-mail: info@atelierbmo.cz http://www.hrusa-atelierbmo.cz
KLIENT ZAKÁZKY:	INVESTOR ZAKÁZKY:	IČO 255 175 62, DIČ CZ 255 175 62 Obchodní rejstřík oddíl C, vložka 29562
Univerzita Hradec Králové Roklanského 62 500 03 Hradec Králové	Univerzita Hradec Králové Roklanského 62 500 03 Hradec Králové	
FAZE (STUPEŇ DOKUMENTACE)	KONTROLA	Ing. arch. JIŘÍ ZENKL
DOKUMENTACE PRO PROVÁDĚNÍ STAVBY		
NÁZEV ZAKÁZKY (DÍLO)	DATUM	02/2019
Modernizace a rekonstrukce budov B a C Univerzity Hradec Králové, náměstí Svobody	ZAKÁZKA ČÍSLO	16056
ČÁST DOKUMENTACE	OBJEKT	BUDOVA "C"
D.1.2 STAVEBNĚ KONSTRUKČNÍ ŘEŠENÍ	MĚŘÍTKO	1/50; 25
DOKUMENT (VÝKRES)	Č. VÝKRESU / REVIZE	PARÉ
BUDOVA "C" UHK, parc. č. st. 392, 759		
STROP NAD 1.PP - fotokomora- SCHÉMA VÝZTUŽE	D.1.2.26	